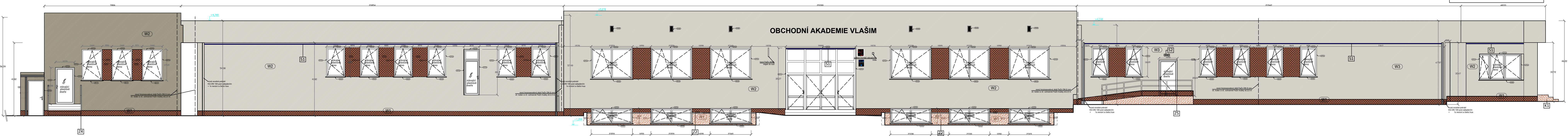
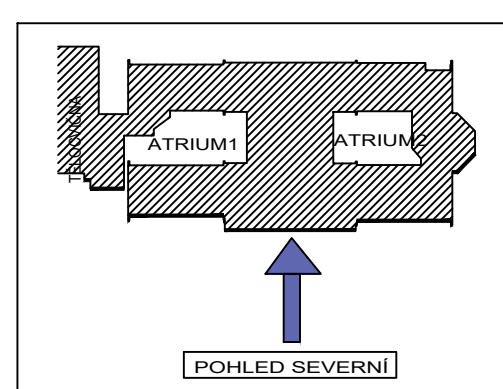
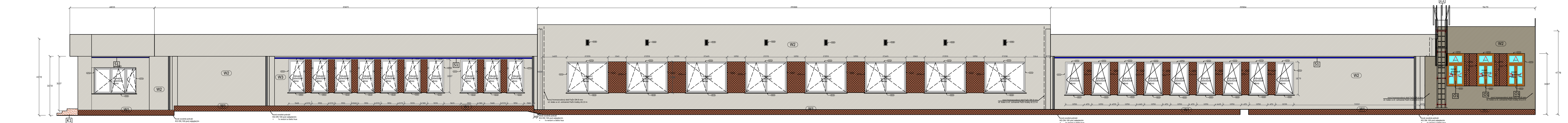
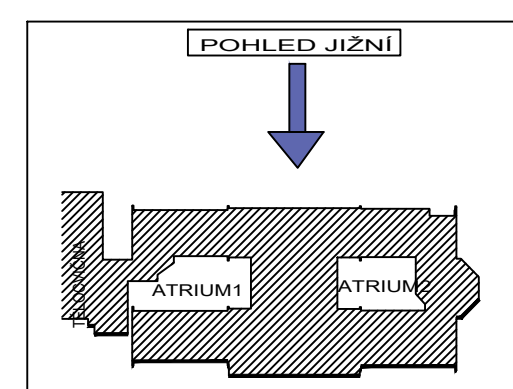


POHLED SEVERNÍ



POHLED JIŽNÍ



Legenda fasády

[illegible][illegible]

- K1**
 - rozšíření šlapy parapetu 1/2 tloušťky, 1000/2 mm, ševř 1/4, teplotě izolace
 - parapet parapetu, totéž jako dle požadavků státní
 - parapet parapetu, odlehčení podlahy 20 mm
 - odlehčení izolací podzemní vod parapetu výšky 30 mm
 - demontáž státního přechodu okenního parapetu
- K2**
 - rozšíření šlapy parapetu 1/2 tloušťky, 1000/2 mm, ševř 1/4, teplotě izolace
 - parapet parapetu, totéž jako dle požadavků státní
 - parapet parapetu, odlehčení podlahy 20 mm
 - odlehčení izolací podzemní vod parapetu výšky 30 mm
 - demontáž státního přechodu okenního parapetu

K3
 - naj bližší zdroj papiera a PVC dosky: 2000200, lena R&D, maslo tridsi
 [montáž na P3F pás, ktorého výš je podobná výš štýlu]
 - záclada: papiera, utvárdajúci polyuretanový P50 x 25 mm
 - odskaliť štýlovú podrobnosť pod parapetu výšky 20 mm
 - demontáž stávajúci plošneho okenného parapetu

K4
 - naj bližší zdroj papiera a PVC dosky: 2000200, lena R&D, maslo tridsi
 [montáž na P3F pás, ktorého výš je podobná výš štýlu]
 - záclada: papiera, utvárdajúci polyuretanový P50 x 25 mm
 - odskaliť štýlovú podrobnosť pod parapetu výšky 20 mm
 - demontáž stávajúci plošneho okenného parapetu

K5
 - naj bližší zdroj papiera a PVC dosky: 2000200, lena R&D, maslo tridsi
 [montáž na P3F pás, ktorého výš je podobná výš štýlu]
 - záclada: papiera, utvárdajúci polyuretanový P50 x 25 mm
 - odskaliť štýlovú podrobnosť pod parapetu výšky 20 mm
 - demontáž stávajúci plošneho okenného parapetu

- K6**
 - výstřední hlavy parafy PC, průměr 320/325 mm, hruš. hl. 100 mm, šroubová
 - hlavice s PUM, plně, izolované dle požadavků třídy III
 - záložní parafy ochranným polyuretanem K7S 2 mm
 - odstředění záložnic pod parafy výšky 30 mm
 - demontáž stávajících plechovnic ochranné parafy
- K7**
 - výstřední hlavy parafy PC, průměr 420/500 mm, hruš. hl. 100 mm, šroubová
 - hlavice s PUM, plně, izolované dle požadavků třídy III
 - záložní parafy ochranným polyuretanem K7S 2 mm
 - odstředění záložnic pod parafy výšky 30 mm
 - demontáž stávajících plechovnic ochranné parafy
- K8**
 - nové těleso včetně hlavy s integrovanou izolací pro těleso, včetně
 - šroubování, bez montáže nádobí, v. kromě bez tělesu pro nové

- K9**
 - nový 4-borový FeZn lakovaný destičový žlab
 - š. 125 mm, barva grafitová lesklá
 - nový žlabový hlin. FeZn lakovaný, barva grafitová
 - nové žlabové boky, barva grafitová
 - svodový štítok hlin. barva grafitová
 - stojanka svodu FeZn lakovaná, barva grafitová
 - nové výhledové lebnice, FeZn lakované, barva grafitová
 - nový kotel, FeZn lakovaný, barva grafitová
- K10**
 - nový destičový DN 100, barva grafitová
 - stojanka svodu FeZn lakovaná, barva grafitová
- K11**
 - nový šikmý žlabový a PFC destičový, 180x20 cm, barva hlin. bezlakovaný
 - nová PFC jehla, svodový nos je podstatlivě již nový
 - zjednodušený postup odstraňování polypropylenem 30% z 20 mm

K12

- rozmiar i kształt podobny jak parapełny K13
- kształt słupka pochodzi z otworu otworu parapełny
- rozmiar i kształt słupka podobny jak parapełny K13
- kształt słupka pochodzi z otworu otworu parapełny

K13

- rozmiar i kształt podobny jak parapełny K12
- kształt słupka pochodzi z otworu otworu parapełny
- rozmiar i kształt słupka podobny jak parapełny K12
- kształt słupka pochodzi z otworu otworu parapełny

K14

- nová technická žepka s PZC šablou, 90/50 mm, šara šitá, lepená (může být PUR jazy, koleno sítě je podobná šitá, lepená)
- záplety jazyk, odtrhávání polypropylenem IPS 6 s 20 mm
- odstraňování stávajícího povrchového nátěru papírky 20 mm
- demontáž stávajícího povrchového nátěru papírky

K15

- nová technická žepka s PZC šablou, 110/60 mm, šara šitá, lepená (může být PUR jazy, koleno sítě je podobná šitá, lepená)
- záplety jazyk, odtrhávání polypropylenem IPS 6 s 20 mm
- odstraňování stávající povrchového nátěru papírky 30 mm
- demontáž stávající povrchového nátěru papírky

S1

- montáž nového venkovního svítidla - LED pásek vl. dřívkem
- demontáž stávajícího svítidla venkovního osvětlení


S2

- montáž nového venkovního osvětlovacího svítidla - LED



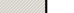
demontaž stavežajho svetla verikornih osvjetlen

[illegible]

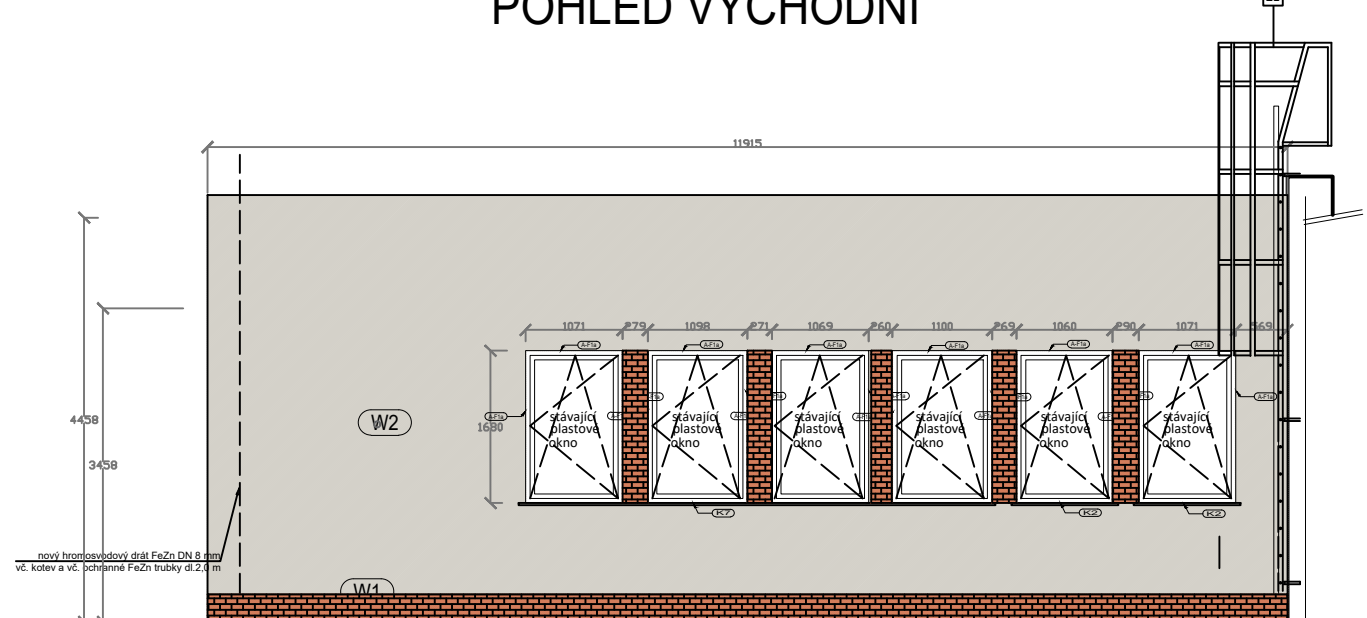
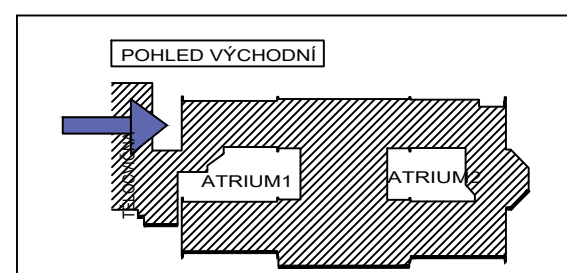
POHLED VÝCHODNÍ



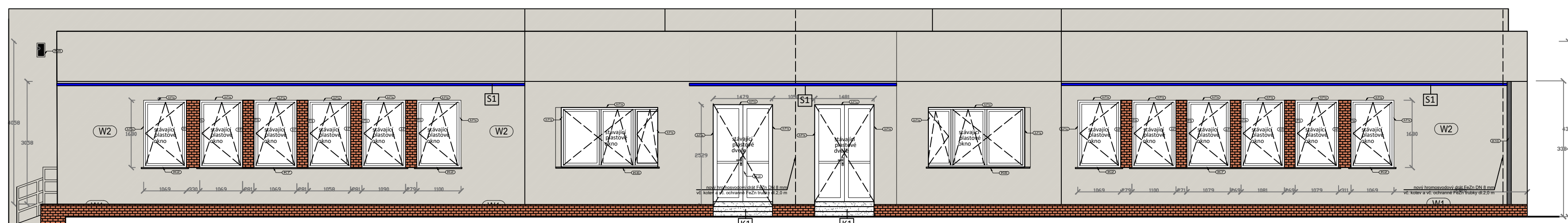
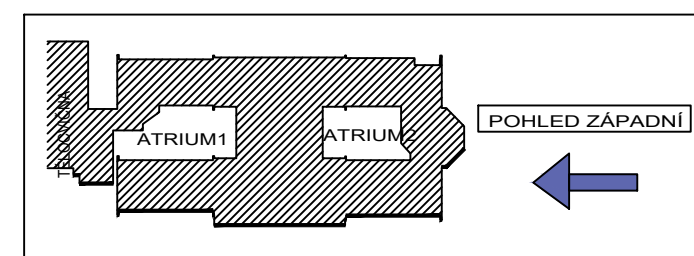
BAREVNÉ ŘEŠENÍ:

-  strukturované tenkovrstvé probarvené silikátové omítky s uhlíkovým vláknem, zrnitost 1,5 mm, fotokatalytický efekt odstín NCS 1304-Y36R
-  strukturované tenkovrstvé probarvené silikátové omítky s uhlíkovým vláknem, zrnitost 1,5 mm, fotokatalytický efekt odstín NCS 2506-Y08R
-  keramický lisovaný obklad 240x71x14 mm odstín manus samoa

POHLED VÝCHODNÍ



POHLED ZÁPADNÍ



- PRŮVODNÍK JE JUTNO TUPLOVATĚLÉ PLATNÝCH ČSN A TECHNOLOGICKÝCH PRAVIDEL S OHLEDEM NA VEŠKÝCH PLATNÝCH PŘEDPISŮ BOZP;
POKUD DO PŘÍ PŘÍVODNÍK NEJASNOSTEM NEBO NEPŘEDVÍDANÝCH OKOLNOSTÍ JE JUTNO INFORMOVAT PROJEKTANTA A JINÉ ÚČASTNÍKY ČINNOSTI PŘI PRÁZ;
PROJEKTANT KONTAKTNĚ ZASTŘENÍ PATEŘI PŘÍVODNÍK ZKOUŠKY PŘÍVODNÍK NEJODRŽÍVĚ MATERIÁLY MŮŽE BYT OSTRANĚNÝ A PŘÍVODNÍK NÁSLEDNĚ VÝROBNĚN;
PŘÍVODNÍK ZKOUŠKY OSTRANĚNÝCH OMIKTER BŮDE STANOVEN PO KOSTAVĚNÍ LEŽENÍ ZA ÚČASTI INVESTORA, PROJEKTANTA, PRŮV. TECHNOLOGIA;
REFERENČNÍ ÚSEK JE MÝSLĚNA PLOCHA O VELKOSTI AŽ 0,8 X 0,8 M, KTERÁ JE ČO DO VÁLKY PROVĚDĚNÝCH PRACÍ OSTRANĚNÝCH ÚSEK STAVÍ JE DO DOBU STAVBY PLOCHY PRO ZKOUŠKY VÁLKY DALŠÍCH PLOCH V PŘÍPADĚ POCHYBNOSTI NA JEJICH KVALITĚ;

VYPRACOVAN KONTROLOVAN STAVEBNÍK MÍSTO STAVBY NÁZEV STAVBY	Pavel Kapička Pavel Kapička Obchodní akademie Vlašim, V Sádě 1565, Vlašim Obchodní akademie Vlašim, V Sádě 1565, Vlašim OA Vlašim - Dokončení PD - revitalizace obchodního pístitě			FORMÁT DATUM STUPEŇ PD OBSAH:	12 A4 11/2023 RES C. VYKRESU D.1.1.07
STAVEBNÍ PŘEJED D.1.1 ARCHITECTONICKO-STAVEBNÍ ŘEŠENÍ Vnější fasády - barevné řešení				1:75	